

Upute za izradu web dispozicija za punjenje/praznjene kontejnera

UVOD

Transakcije **punjenja i pražnjenja** kontejnera više nije potrebno unositi u CombisPCM, već je za iste potrebno napraviti samo elektronsku dispoziciju u aplikaciji F4B. To podrazumijeva da uz elektronsku dispoziciju punjenja/praznjenja u aplikaciji F4B, više nije potrebno unositi dispozicije za ulazak/izlazak praznih/punih kontejnera u aplikaciju CombisPCM.

Za manipulacije s **praznim** kontejnerima na terminalu **Škrljevo depo** i dalje ostaje na snazi (samo) aplikacija CombisPCM. Također, ukoliko je potrebno prazni kontejner dopremiti na neki drugi naš terminal samo radi popravka ili neke druge usluge, koja nije punjenje, onda će se za te manipulacije za sada još uvijek davati (samo) dispozicije u CombisPCM-u.

F4B kontejnerske web dispozicije

Nomenklatura

DUS.x = ulazak robe u skladište iz transportnog sredstva

DIZ.x = izlazak robe iz skladišta na transportno sredstvo

DIR.Ux = direktan ulazak robe iz transportnog sredstva x

DIR.Ix = direktan izlazak robe na transportno sredstvo x

Oznaka iza točke (x) označava vrstu transportnog sredstva u kojem se nalazi roba (C=kontejner, V=vagon, K=kamion, B=brod)

Prema tome, DUS.C označava ulazak robe iz kontejnera u skladište, što znači manipulaciju pražnjenja kontejnera.

Analogno, DIZ.C označava izlazak robe iz skladišta u kontejneru, što znači manipulacija punjenja kontejnera.

DIR.UC označava direktan ulazak robe u kontejneru na neko drugo transportno sredstvo x, što znači manipulaciju direktnog pražnjenja kontejnera. Pripadajuća direktna izlazna dispozicija DIR.Ix definirat će izlazak te robe na transportnom sredstvu x.

Analogno, DIR.IC označava direktan izlazak robe s nekog transportnog sredstva x u kontejner, što znači manipulaciju direktnog punjenja kontejnera. Pripadajuća direktna ulazna dispozicija DIR.Ux definira ulazak te robe na transportnom sredstvu x.

Kontejnerske transakcije

1. PRAŽNENJE KONTEJNERA U SKLADIŠTE

Špediter izrađuje web dispoziciju DUS.C. Ova dispozicija pokriva ulazak punog kontejnera na terminal, pražnjenje kontejnera u skladište, te izlazak praznog kontejnera s terminala.

Unos stavke transporta:

Vrsta transportnog sredstva: KONTEJNER (automatski popunjeno)

Transportno sredstvo: pronaći predmetni kontejner u izborniku, ukoliko ga nema, kreirati novi (odabir malog zelenog znaka '+' s desne strane)

Vrsta prijevoznog sredstva: odabrati vrstu prijevoznog sredstva koje doprema **puni** kontejner (PRIKOLICA, KAMION, VAGON itd)

(Napomena: *Prijevozno sredstvo* se uvijek odnosi na **pune** kontejnere)

Prijevozno sredstvo: unijeti registraciju/broj prijevoznog sredstva koje doprema **puni** kontejner (ukoliko se radi o lučkom prijevozu, odabrati LUČKA PRIKOLICA)

U polje *Teretnica / Tovarni list* unosi se broj koji smisljeno grupira određene kontejnere u cjelinu koja se potom zajednički najčešće i fakturira. Na primjer: broj terentice za pune kontejnere (B/L broj) ili broj bookinga za prazne kontejnere ili neka druga grupna identifikacija, ukoliko postoji.

Unos stavki manipulacije:

Ukoliko se prijevoz kontejnera naručuje od Luke, na dispoziciji je potrebno uz glavnu manipulaciju pražnjenja kontejnera, **dodati manipulaciju** za *Prijevoz praznog kontejnera* i/ili *Prijevoz punog kontejnera*. U polju *Dodatni opis* potrebno je navesti destinaciju prijevoza (IZ odnosno ZA), a za prazne kontejnere i Broj bookinga, ukoliko postoji.

U Opisu i/ili Napomeni dispozicije potrebno je navesti rok za čitavu transakciju.

Alati XAML_MARIDSP222 Upis/izmjena stavke transporta dispozicije (M... X

Alati

Spremi i zatvori | Zatvori | Novi transport

Obrada stavke

Vrsta transportnog sredstva: KONTEJNER | Kontejner

Transportno sredstvo: MWCU6743185 | MWCU6743185

Vrsta prijevoznog sredstva: PRIKOLICA | Prikolica

Prijevozno sredstvo: LUČKA PRIKOLICA | Lučka prikolica

Putovanje:

Plomba:

Teretnica / Tovarni list: 12345

Opis:

Spremi i zatvori | Spremi | Zatvori

Slika 1: Unos stavke transporta

Alati XAML_MARIDSP223 Upis/izmjena stavke manipulacije dispozicije (MARIDSP223) X

Alati

Spremi i zatvori | Zatvori | Nova manipulacija

Obrada stavke

Manipulacija: 0065 | PRIJEVOZ PUNIH KONTEJNERA

Količina: 1,000 | JM: KOM | Komada

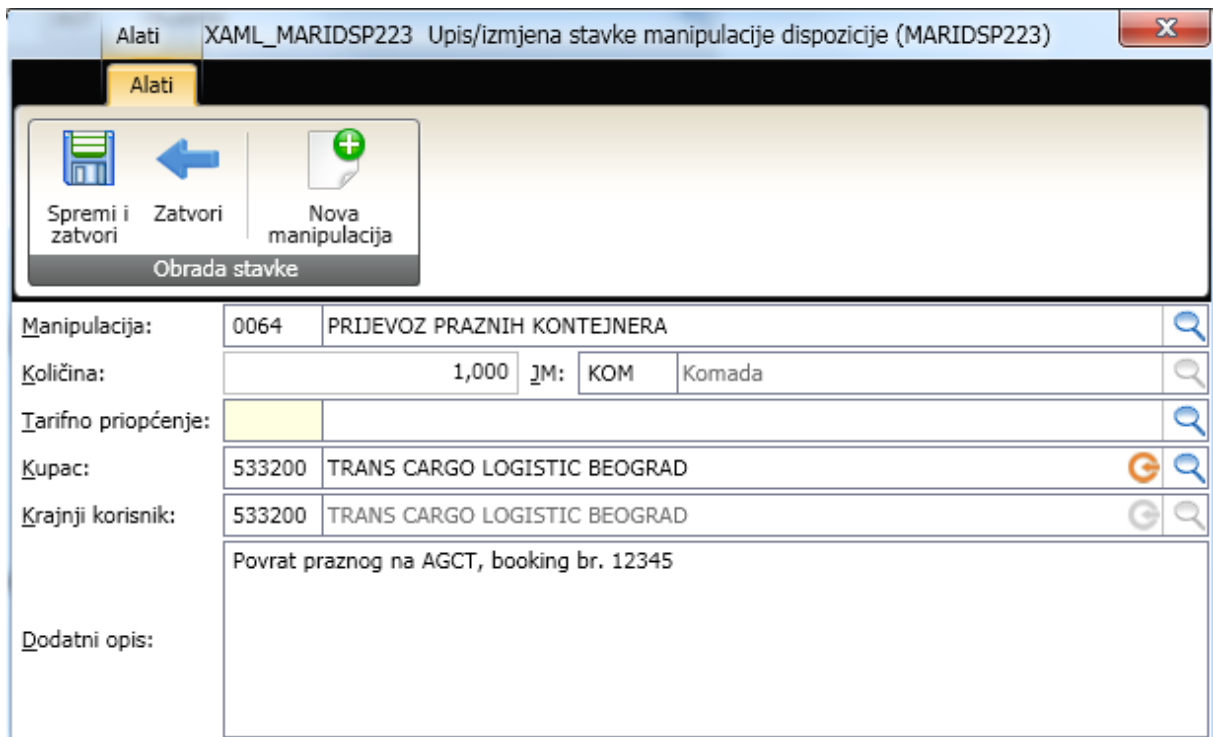
Tarifno priopćenje:

Kupac: 533200 | TRANS CARGO LOGISTIC BEOGRAD

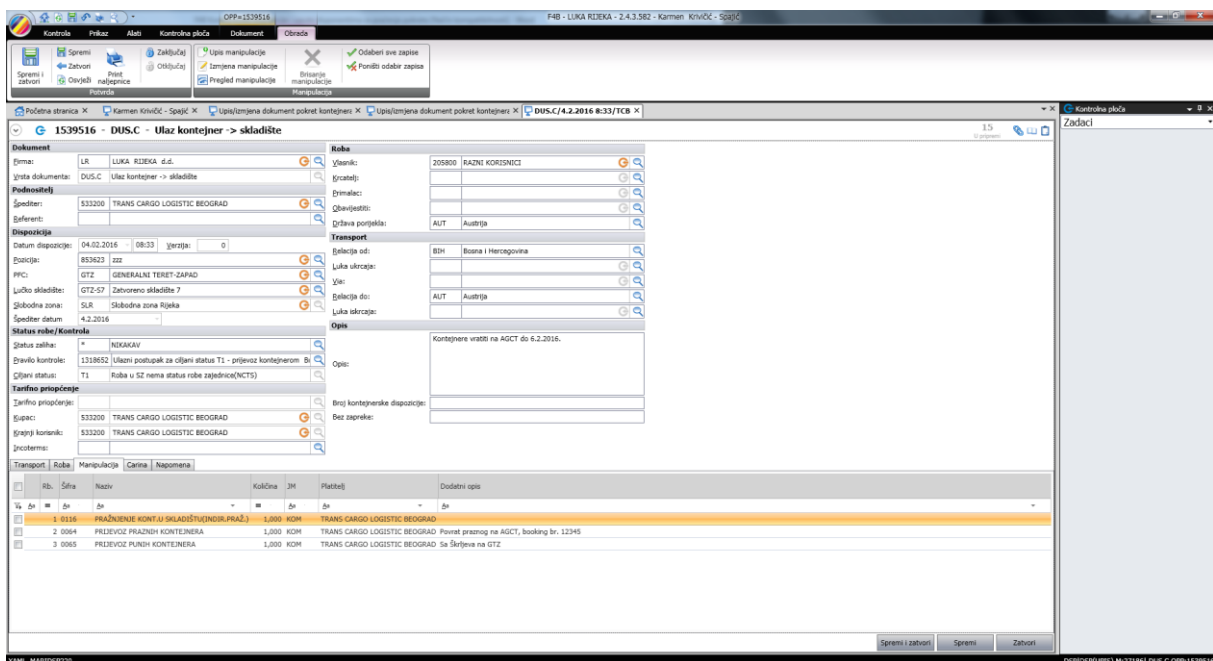
Krajnji korisnik: 533200 | TRANS CARGO LOGISTIC BEOGRAD

Dodatni opis: Sa škrljeva na GTZ

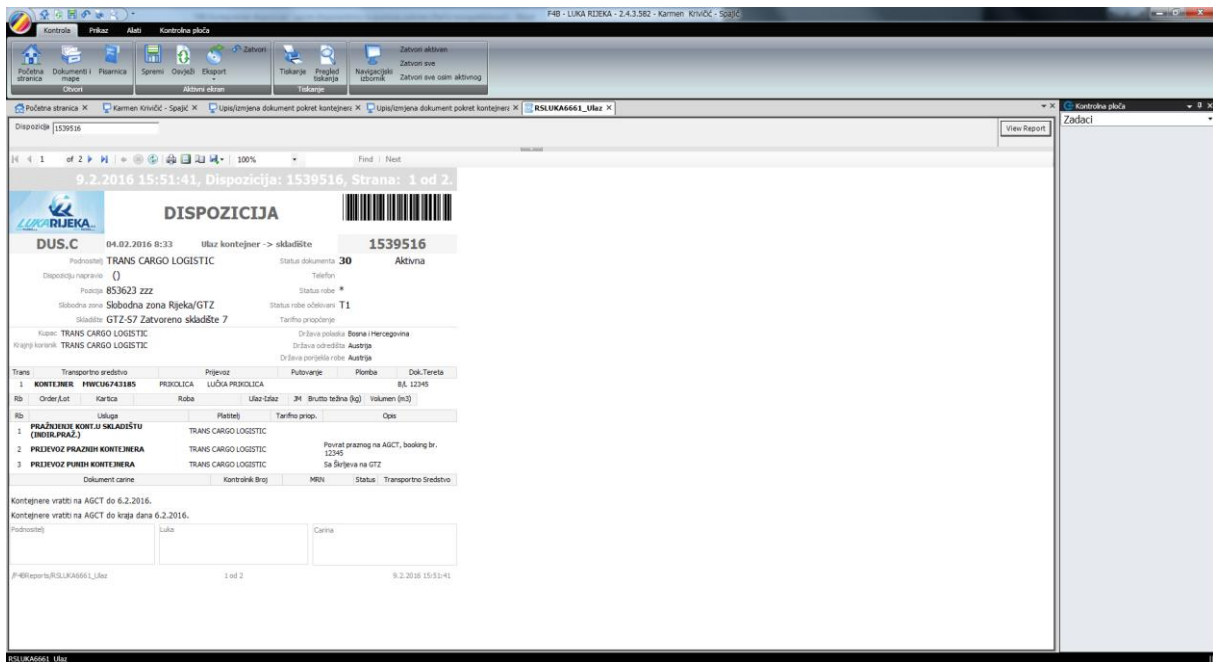
Slika 2: Unos prev stavke manipulacije prijevoza



Slika 3: Unos druge stavke manipulacije prijevoza



Slika 4: Pupunjena dispozicija sa svim stavkama manipulacije, opisom i napomenom



Slika 5: Ispis zaključane dispozicije sa svim potrebnim podacima

2. DIREKTNO PRAŽNjenje KONTEJNERA

Špediter izrađuje web dispoziciju DIR.UC.

Sve ostalo je isto kao i kod potpunog pražnjenja kontejnera, osim glavne manipulacije.

S obzirom da se radi o direktnoj manipulaciji, potrebno je odmah izraditi i pripadajuću izlaznu dispoziciju, ovisno o transportnom sredstvu izlaza (DIR.IK, DIR.IV itd).

3. PUNjenje KONTEJNERA IZ SKLADIŠTA

Špediter izrađuje web dispoziciju DIZ.C. Ova dispozicija pokriva ulazak praznog kontejnera na terminal, punjenje iz skladišta u kontejner, te izlazak punog kontejnera s terminala.

Unos stavke transporta:

Vrsta transportnog sredstva: KONTEJNER (automatski popunjeno)

Transportno sredstvo: pronaći predmetni kontejner u izborniku, ukoliko ga nema, kreirati novi (odabir malog zelenog znaka '+' s desne strane)

Vrsta prijevoznog sredstva: odabrati vrstu prijevoznog sredstva koje otprema **puni** kontejner (PRIKOLICA, KAMION, VAGON itd)

(Napomena: *Prijevozno sredstvo* se uvijek odnosi na **pune** kontejnere)

Prijevozno sredstvo: unijeti registraciju/broj prijevoznog sredstva koje otprema **puni** kontejner (ukoliko se radi o lučkom prijevozu, odabrati LUČKA PRIKOLICA)

U polje *Teretnica / Tovarni list* unosi se broj koji smisleno grupira određene kontejnere u cjelinu koja se potom zajednički najčešće i fakturira. Na primjer: broj terentice za pune kontejnere (B/L broj) ili broj bookinga za prazne kontejnere ili neka druga grupna identifikacija, ukoliko postoji.

Unos stavki manipulacije:

Ukoliko se prijevoz kontejnera naručuje od Luke, na dispoziciji je potrebno uz glavnu manipulaciju punjenja kontejnera, **dodati manipulaciju** za *Prijevoz praznog kontejnera* i/ili *Prijevoz punog kontejnera*. U polju *Dodatni opis* potrebno je navesti destinaciju prijevoza (IZ odnosno ZA), a za prazne kontejnere i Broj bookinga, ukoliko postoji.

U Opisu i/ili Napomeni dispozicije potrebno je navesti rok za čitavu transakciju.

4. DIREKTNO PUNJENJE KONTEJNERA

Špediter izrađuje web dispoziciju DIR.IC.

Sve ostalo je isto kao i kod potpunog punjenja kontejnera, osim glavne manipulacije.

S obzirom da se radi o direktnoj manipulaciji, potrebno je voditi računa o direktnoj ulaznoj dispoziciji, na koju se nastavlja ova direktna izlazna dispozicija (DIR.UK, DIR.UV itd).